

Les avantages de votre Contrat Sérénelis

● Rapidité et disponibilité

Une équipe est à votre écoute du lundi au vendredi de 08h00 à 12h00 et de 14h00 à 17h00. En dehors de ces horaires, une plateforme téléphonique traite les urgences 24h/24 et 7 jours/7.

● Sécurité

24h sur 24 et 7 jours sur 7, un technicien intervient dans votre logement dans les 2 à 24 heures suivant votre appel (selon le degré d'urgence de l'intervention).

● Économies

Pour moins de 9€ par mois, vous bénéficiez d'un forfait avec un nombre illimité d'interventions (interventions prévues au titre du contrat, voir ci-contre).

● Tout-en-un

Le déplacement, les pièces et la main-d'œuvre sont inclus dans votre abonnement mensuel.

● Efficacité

Les réparations nécessaires sont groupées en un seul rendez-vous.

● Qualité

Une fois par an, vous bénéficiez d'une visite préventive dans votre logement. Cela permet de limiter les désagréments causés par les pannes.



Exemples de prestations couvertes par votre Contrat Sérénelis :

Plomberie / Sanitaire :

- La réparation (en cas de fuite) et le débouchage des évacuations des eaux usées ;
- La réparation (en cas de fuite) des alimentations d'eau chaude et d'eau froide ;
- Le maintien de la bonne fixation des équipements (conduites, robinetterie, radiateurs, lavabo, évier, chasse d'eau des toilettes) ;
- Le remplacement des joints silicone sur les pourtours des appareils (baignoires, éviers, douches, lavabos) chaque fois que nécessaire ;
- Le contrôle et la réparation de l'ensemble des robinets du logement (batterie baignoire, lavabo, évier, vanne d'arrêt du logement) ;
- L'entretien des panneaux de baignoire ;
- L'entretien des meubles sous éviers : portes, fermetures, étagères, poignées.

Electricité :

- La vérification de la conformité du tableau d'abonné par rapport aux normes de construction de l'immeuble ;
- Le remplacement de tous fusibles défectueux ou mal calibrés ;
- Le contrôle de la conformité des volumes de protection en salle d'eau (norme actuelle NFC1500) ;
- La dépose de toute ligne et de tout appareillage non conforme présent dans le logement ;
- La vérification du combiné relié à l'Interphone ;
- La vérification de la fixation des prises et interrupteurs ;
- Le remplacement des ampoules des parties communes.

Menuiseries :

- La vérification et l'entretien des serrures (y compris les cylindres) des portes palières et intérieures ;
- La vérification et l'entretien des crémones, verrous, des gâches, des béquilles, des paumelles, des loqueteaux magnétiques, des boutons, des poignées, des arrêts et butées ;
- L'entretien des portes palières et intérieures, des huisseries, chambranles ;
- L'entretien de toutes menuiseries ouvrantes ou fixes, encadrements, couvre-joints et reprise mastic ;
- La refixation des plinthes de tous types ;
- La vérification des volets ;
- L'entretien, le graissage, le réglage, la mise en jeu des équipements de fermeture et de leurs mécanismes manuels ou automatiques et articulations.

Ventilation :

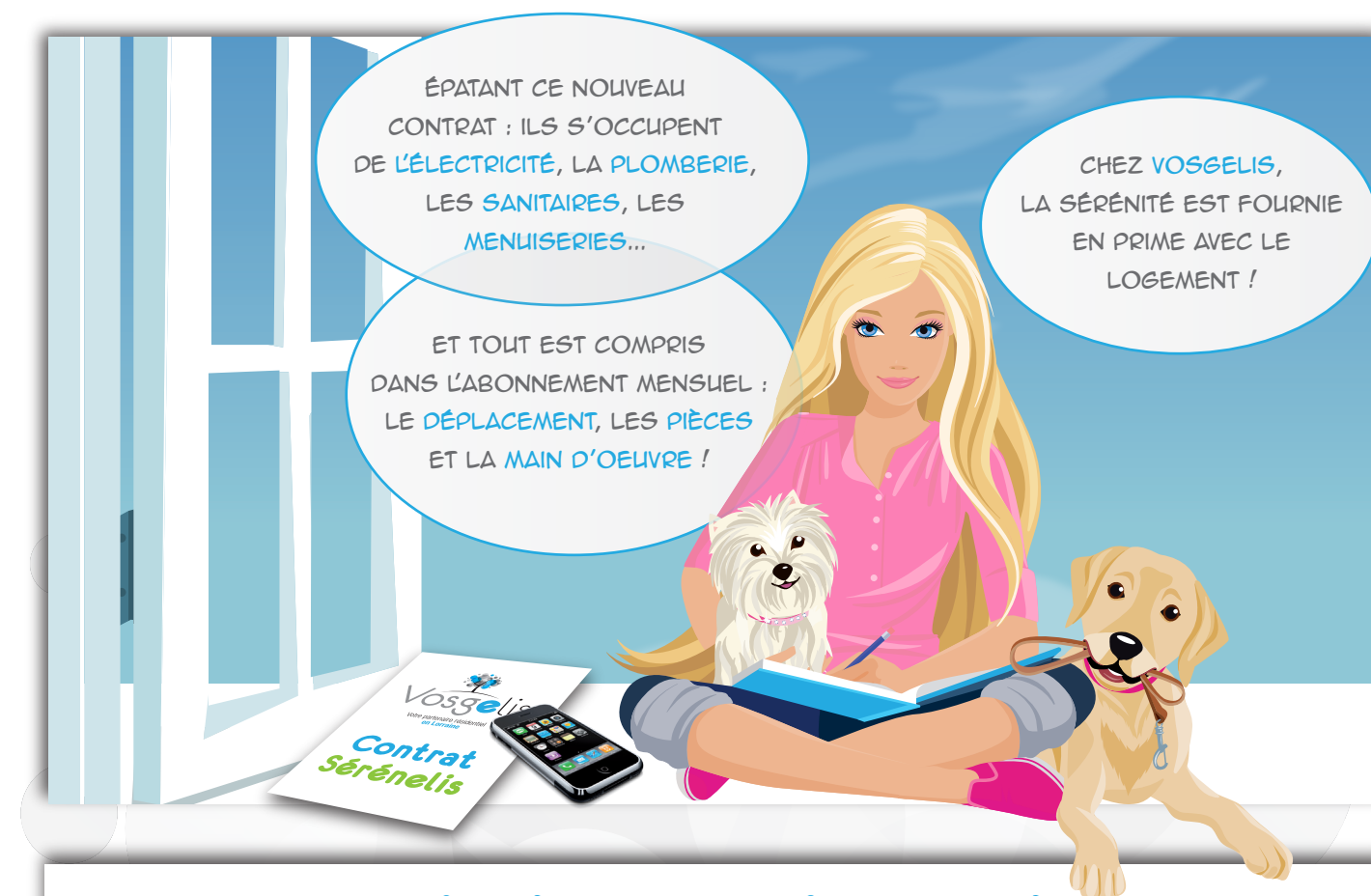
- L'entretien et le nettoyage des bouches de VMC ;
- L'entretien des groupes de VMC.



Votre partenaire résidentiel
en Lorraine



Guide pratique de votre Contrat Sérénelis

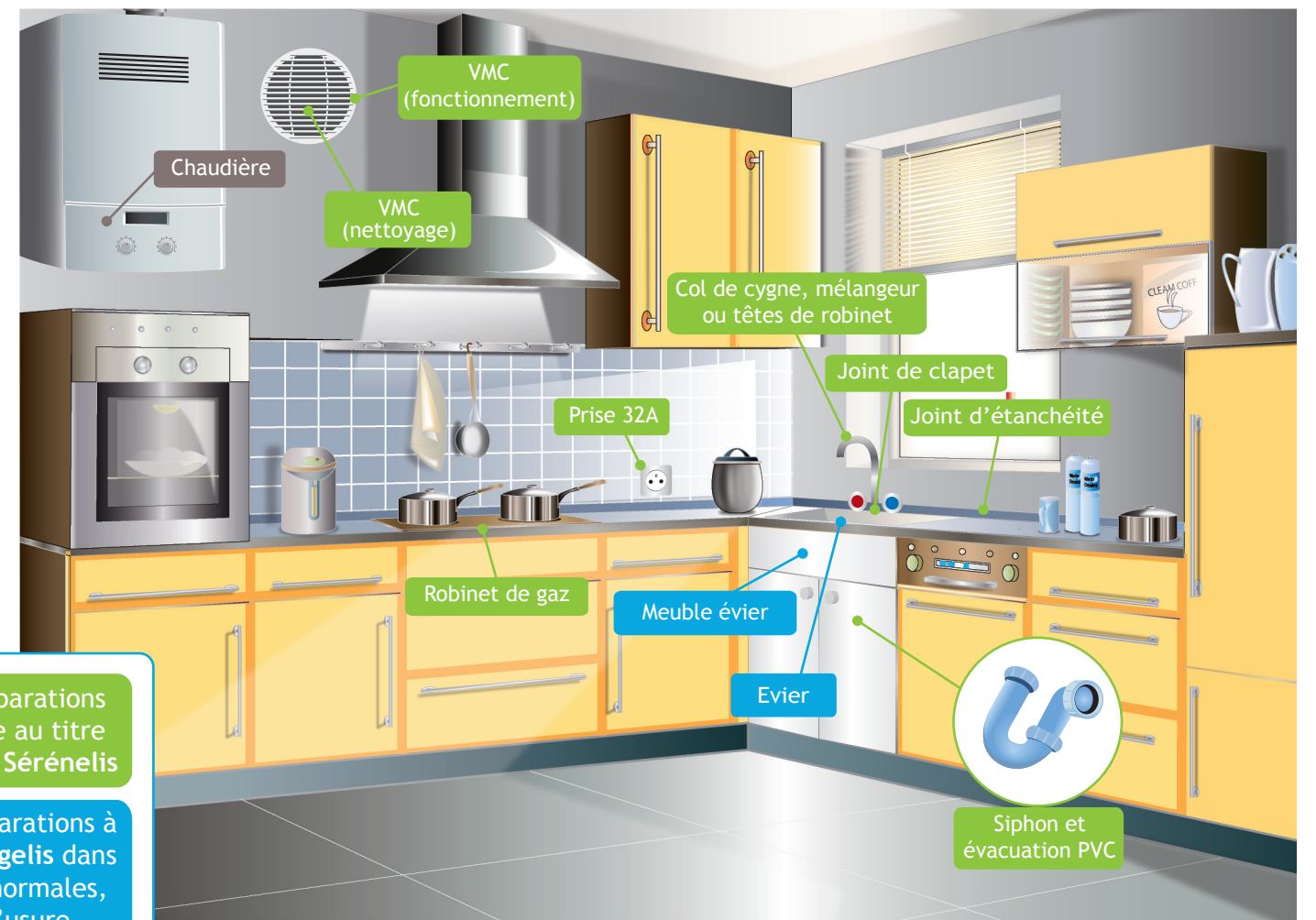
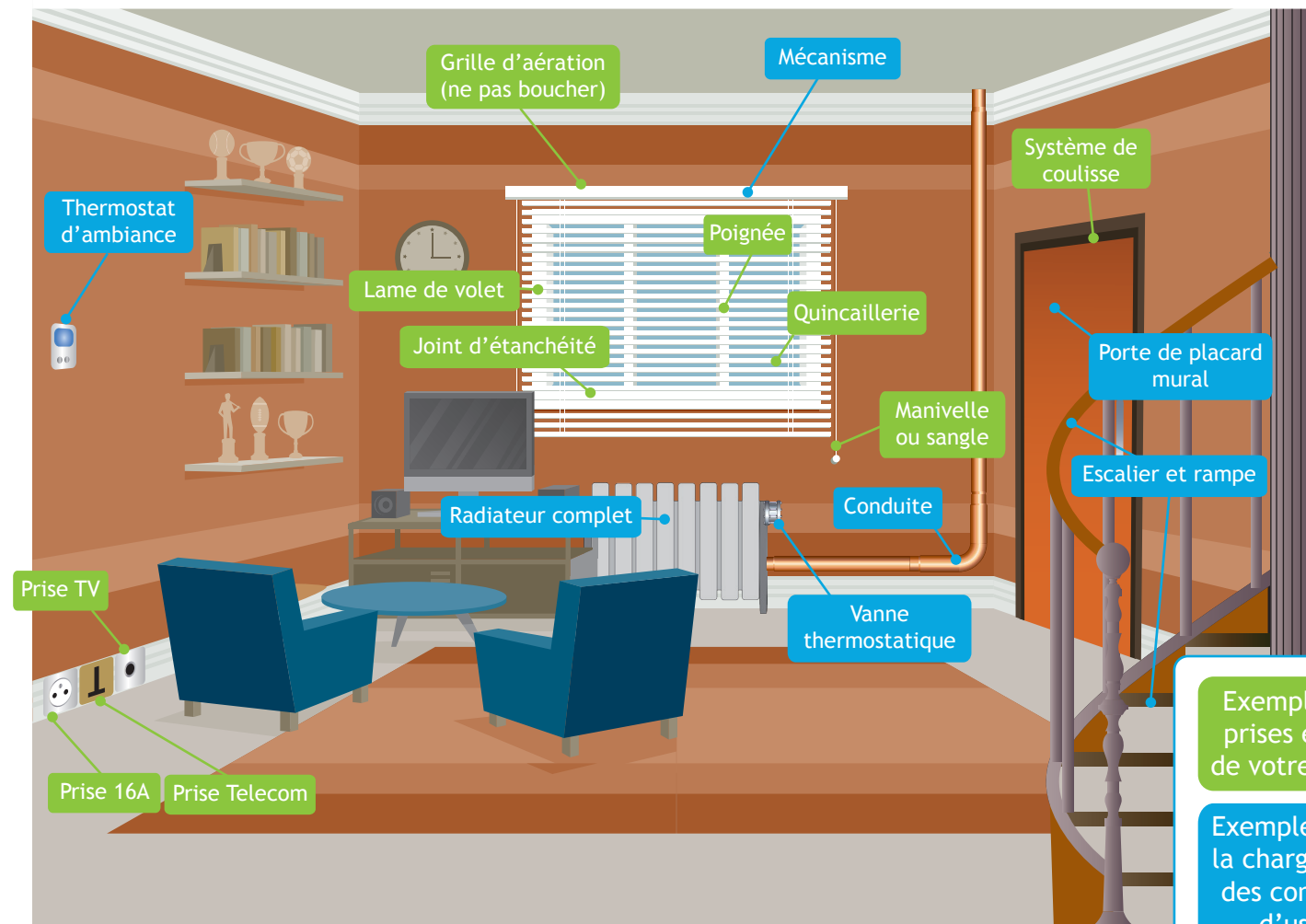


24 h / 24 - 7 jours / 7

- Un numéro unique pour l'entretien des équipements de votre logement
- Une équipe de spécialistes disponible et à votre écoute

- Une réponse rapide, des délais de traitement garantis
- Un contrôle régulier de vos équipements

... pour moins de 9 € par mois !
(soit environ 30 centimes par jour)



Exemples de réparations prises en charge au titre de votre contrat **Sérénelis**

Exemples de réparations à la charge de **Vosgelis** dans des conditions normales, d'usage et d'usure

Exemples de réparations déjà couvertes par d'autres contrats d'entretien

